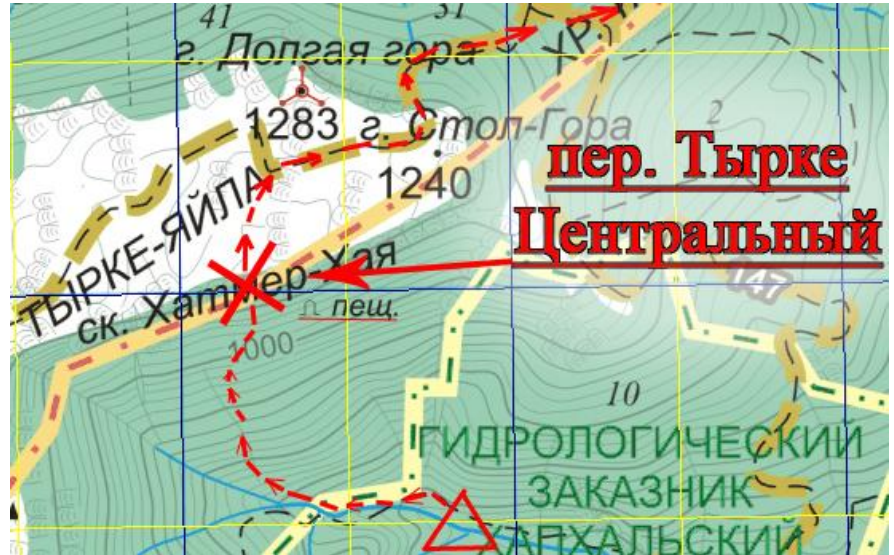


Паспорт ГЛП* кулуару Тирке Центральний (1А)

Район	Хребет	Які ущелини з'єднує	Повна назва	Висота (м)	Координати (WGS-84)	Категорія складності		
						Сезон	Зима	Міжсезоння
Крим	Масив Тирке-яйла	Ущ. Хапхал – р. Бурульча	Тирке Центральний	1245	44°49'01.31''N 34°26'22.87''E	-	1А	1А

*ГЛП Гірська локальна перешкода

1. Розташований на південному схилі Тирке-яйли, над ущ. Хапхал, найбільш помітний кулуар у цій гряді, на лівому орографічному борті якого знаходиться печера, відмічена на мапі.
2. Загальний час проходження 4:10, (від ущ. Хапхал до т/с Ай-Алексій)
3. Затрачено часу на підйом: 2:10, перепад висот +890 м.
4. Затрачено часу на спуск: 2:00, перепад висот -590 м.
5. Рухались з самостраховкою: 0:45
- 6.



7. Характеристика ключової ділянки підйому

ділянка шляху (від - до)	загальний час проходження (гол:хв)	довжина (м)	крутизна (град.)	перепад висоти (м)	рельєф	час руху з страховкою		кількість організованих пунктів страховки
						поперемінною	самостраховкою	
ур. Хапхал – скельна полиця (вхід до кулуару)	1:25	2500	20-25°	+730	Заліснений схил, з виходами каміння, в верхній частині мілка осип вкрита сухими	-	-	-
Скельна полиця – Тирке Яйла	0:45	600	30-35°	+160	Трав'янисті схили з мілким осипом, виходи скель	-	0:45	-

8. При проходженні перевалу необхідне наступне спеціальне спорядження:

- групове: _____
(назва і кількість)

- індивідуальне: льодоруб – 1 шт., каска – 1 шт., страх. система в комплекті – 1 шт., карабіни 2 шт.
(назва і кількість)

9. Рекомендовані місця для ночівлі: пер. Ангарський, дж. Версі, т/с Демерджі, Пд. Демерджі, т/с Джурла

10. Перевал пройдено: 02 січня 2014р.

(дата проходження перевалу)

11. Метеорологічні умови при проходженні перевалу: хмарно, без опадів, безвітряно, приблизно +10, на яйлі густий туман, видимість 0-40м.

(хмарність, температура повітря, наявність і вид опадів, вітер швидкість та напрямок)

12. Необхідні додаткові умови до організації руху і страховки.

13. Потенційна небезпека та засоби безпеки.

Потенційною небезпекою є каміння, скинуте учасниками, які знаходяться вище. Зрив та падіння учасника на незначну глибину. При засніженому схилі або заледінілому необхідно використовувати спеціальне спорядження, навішувати перила, рухатися в кішках.

14. Керівник походу Козлик Олександр Вікторович.
(прізвище, ім'я, по батькові)

15. Маршрутна книжка № 51-ГЕ/13 ЦМКК, МКК ЦМКК ФСТУ. 100-00-66666555
(назва, шифр МКК, що випустила групу)

Опис проходження перевалу

Вийшли зі стоянки в ущ. Хапхал, підіймались по стежці до струмка, який впадає в р. Улу-Узень по лівому орографічному боку, далі стежка переходить на другий бік ущелини. Біля цього місця є чудові ночівлі на 3-4 палатки (44°48'33,65"N; 34°26'41,63"E). Почали підійматись по правому борту струмка лісистим схилом крутизною до 25°. Через 400 м підйому в місці злиття двох струмків переходимо на правий берег та продовжуємо підйом в напрямку скель, які служать чудовим орієнтиром. Також непоганим орієнтиром є велика брила, біля якої робимо привал та вдягаємо системи. Далі характер рельєфу стає більш насичений мілким осипом і виходами каміння, продовжуємо підійматись, забираючи лівіше по схилу до початку перевального кулуару (44°48'54,648"N; 34°26'19,3560"E). Зайшовши в кулуар, підіймаємось в нижній його частині на правий борт, який утворює скельну полицю. Вийшовши під скелі, робимо привал (фото 2). Зайшовши в кулуар (визначальну частину) щільною групою, підіймаємось траверсами по трав'янистим схилам, вкритим мілким осипом, крутизною до 35° (фото 3), через 70 м підйому долаємо скельну сходинку висотою 1,5-2 м. Після цього кулуар розкривається (фото 5, 6) і через 50 м виходимо на Тирке-яйлу (фото 7).

Шлях спуску проходить по маркованій стежці спочатку до дж. Сулух-Оба, а потім по 163 маршруту на т/с Східний Суат та до т/с Ай-Алексій. Характер руху на спуску – схили до 10-15°, ґрунтова дорога.

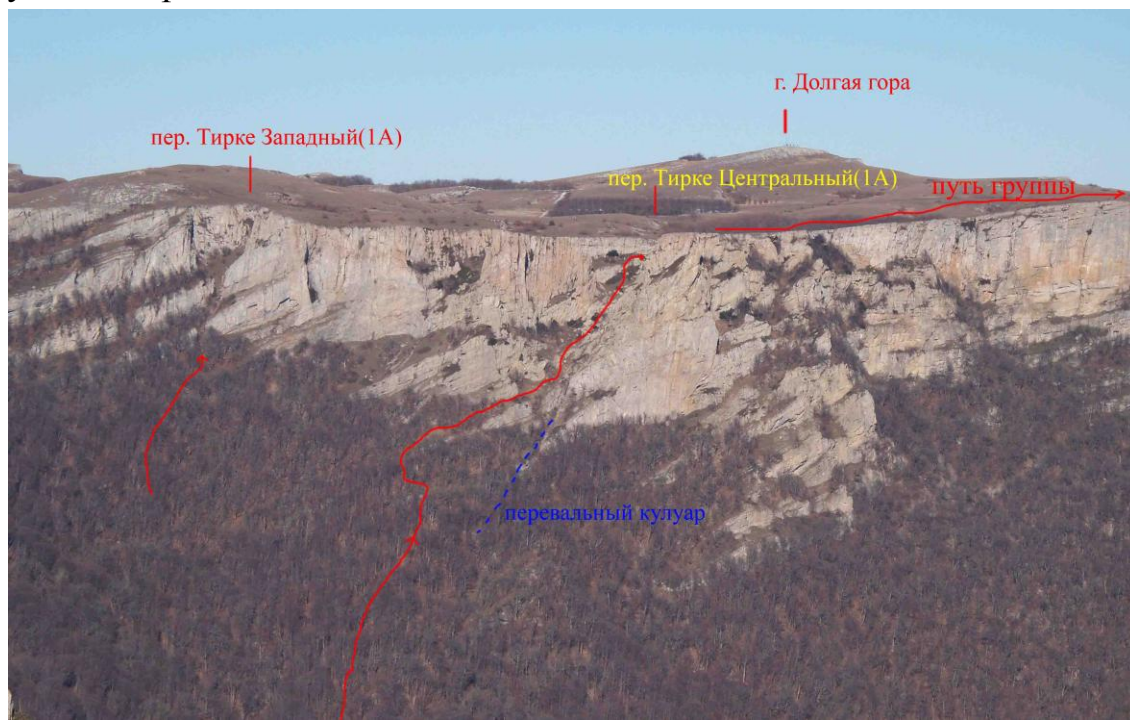


Фото 1 – Шлях групи



Фото 2 – Група на полиці перед входом в перевальний кулуар



Фото 3 – Рух вгору по кулуару



Фото 4 – Подолання сходинки



Фото 3 – Рух групи перед виходом на яйлу



Фото 7 – Група на перевалі